

skpo

in 2021



leren met lef



Kansrijk onderwijs voor al onze leerlingen is onze maatschappelijke opdracht



Uitdgend en innovatief onderwijs
leerlingen staan aan het stuur van hun
eigen leeravontuur



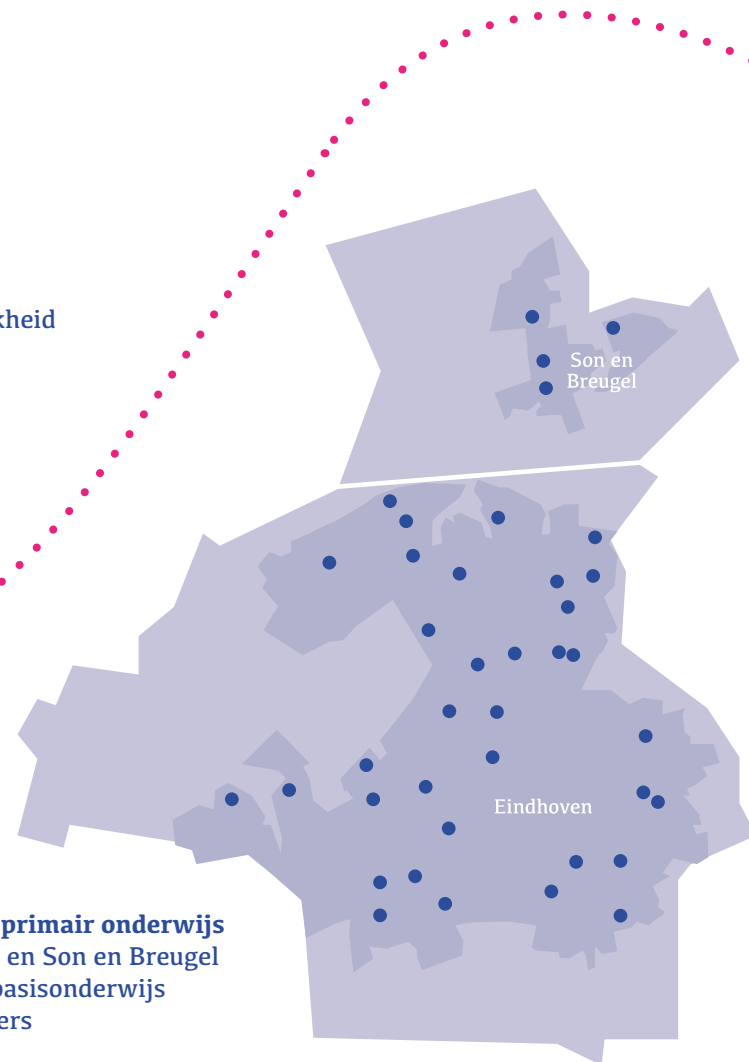
Wereldburgerschap
we spreken allemaal de
taal van internationaal



Duurzaamheid
het nemen van verantwoordelijkheid
is een vanzelfsprekendheid



SKPO: 35 scholen voor primair onderwijs
38 locaties in Eindhoven en Son en Breugel
2 scholen voor speciaal basisonderwijs
1 school voor nieuwkomers



Highlights 2021

Strategisch beleidsplan 2020-2024: koerskaarten en strategiekaart

Elke school werkt aan het waarmaken van onze maatschappelijke opdracht en de focuspunten die daarbij horen. Voor elke school werd een koerskaart samengesteld die laat zien hoe het realiseren van deze opdracht vordert. Leerlingen, ouders en collega's geven hiervoor input. Deze informatie wordt aangevuld met gegevens over de onderwijsresultaten, de kwaliteit van onze schooladviezen en een aantal randvoorwaarden. De koerskaart is een instrument om het gesprek aan te gaan met betrokkenen bij de organisatie. Op organisatieniveau wordt alle informatie van de koerskaarten gebundeld in de strategiekaart. Beide varianten worden jaarlijks opnieuw uitgebracht.

Expeditie met lef

Professionaliseringstraject Expeditie met lef in het kader van ons focuspunt 'uitdagend en innovatief onderwijs' ging van start, met als doel leerlingen meer eigenaarschap te geven over hun leerproces. Twintig leerkrachten van tien verschillende scholen namen deel aan een programma met persoonlijke coaching, kennisuitwisseling en inspiratie via studiedagen.

Wereld met lef

We lanceerden het innovatiefonds Wereld met lef, bedoeld om collega's, leerlingen en hun ouders in staat te stellen ideeën en initiatieven te realiseren waarmee gelijkwaardigheid, verbinding met elkaar en het gevoel samen verantwoordelijk te zijn voor een betere wereld, worden bevorderd. In december werden de winnaars van de eerste aanvraagronde verrast met een cheque om hun idee tot uitvoering te brengen.

Kansrijk onderwijs, samen leren

Vanuit het collectief zijn nog meer initiatieven gestart om onze strategie te verwezenlijken, zoals de werkgroep Kansrijk onderwijs om ons onderwijs inclusiever te maken. De directeuren hebben met elkaar gekeken naar hoe zij gezamenlijke professionalisering in wilden vullen, bijvoorbeeld via intervisie en het bezoeken van elkaars scholen.

Huisvesting

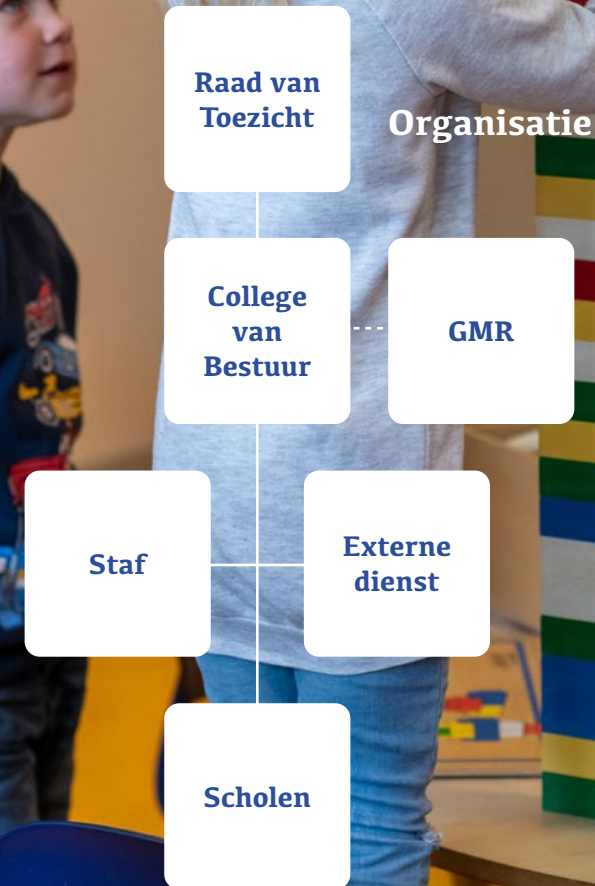
In Son en Breugel werd een uitbreiding van basisschool De Bloktempel overeengekomen. Bij De Harlekijn is de uitbreiding van de kinderopvang voltooid. In Eindhoven liepen de nieuwbouwplannen van De Achtbaan, spilcentrum Eckart en sbo-expertisecentrum Eindhoven-Noord helaas vertraging op, onder andere door prijsstijgingen.

Duurzaamheid

Twee scholen zijn geselecteerd voor deelname aan een landelijk onderzoek van de TU/e en KU Leuven over de kwaliteit van het binnenklimaat in relatie tot ventilatie en luchtzuiveringapparatuur. Voor meerdere scholen werd een SAVIS-subsidieaanvraag ingediend in het kader van verbetering van de luchtkwaliteit. Ook loopt nog onderzoek naar het toepassen van zonnepanelen op onze gebouwen.

Coronapandemie

Corona had in 2021 opnieuw veel impact en dat vroeg veel van iedereen. Lockdowns, quarantaines en ziekte van leerlingen en collega's legden druk op de continuïteit en kwaliteit van het onderwijs. Via het Nationaal Programma Onderwijs kwam extra geld beschikbaar om de gevolgen hiervan aan te pakken.



Onderwijs

- Passend en thuisnabij onderwijs zijn belangrijke aspecten van kansrijk onderwijs. Met in 2021 gestarte directie- en IB-werkgroepen maken we middels concrete doelstellingen werk van het inclusiever maken van ons onderwijs. Zo willen we steeds meer leerlingen een kans geven op regulier onderwijs dichtbij huis.
- Aan het einde van hun schoolloopbaan moeten leerlingen bepaalde kennis en vaardigheden beheersen. Deze zijn beschreven in referentieniveaus. Vrijwel al onze scholen behaalden de minimale waarde die de onderwijsinspectie als norm heeft gesteld.
- Via het Nationaal Programma Onderwijs (NPO) kwam extra geld beschikbaar om de gevolgen van corona aan te pakken. Vanaf de tweede helft van het jaar is volop ingezet op extra ondersteuning voor leerlingen op onder andere sociaal-emotioneel gebied. Ook zijn de NPO-middelen ingezet voor verdere professionalisering van leerkrachten.

8,5

Tevredenheid ouders

Dit cijfer heeft betrekking op de thema's kwaliteit, veiligheid, welbevinden, pedagogisch handelen, lesgeven, ondersteuning van leerlingen en informatie (meting voorjaar 2022).

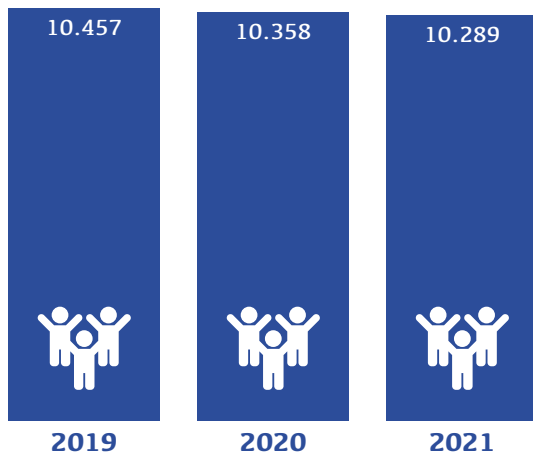


Onderwijsinspectie

Er vonden drie themabezoeken plaats in het kader van 'monitoring leskwaliteit'. Door corona werden drie andere themabezoeken uitgesteld. Eén school ontving de inspectie voor een kwaliteitsonderzoek (beoordeling voldoende).



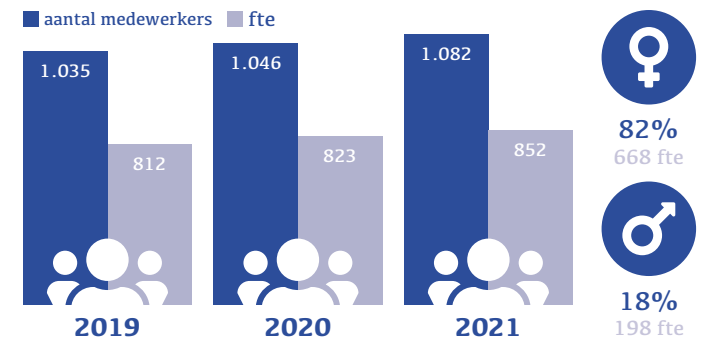
Leerlingen



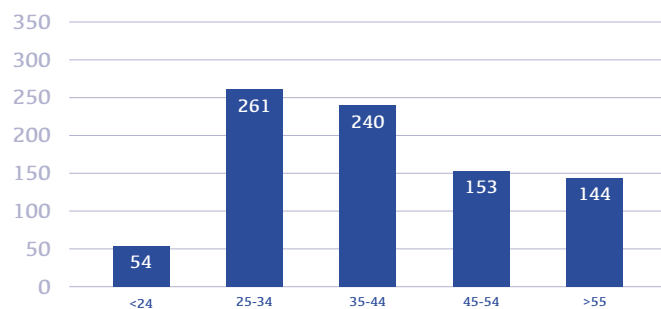
8,5

Tevredenheid medewerkers

Dit cijfer heeft betrekking op de thema's sfeer op het werk, ontwikkeling, samenwerking met de leidinggevende, verantwoordelijkheid en welbevinden (meting voorjaar 2022).

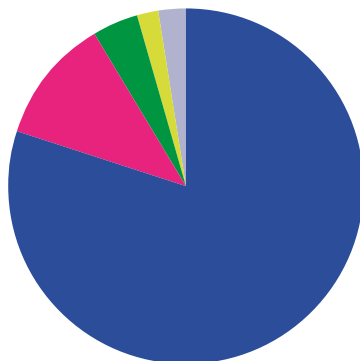


Leeftijdsopbouw in fte

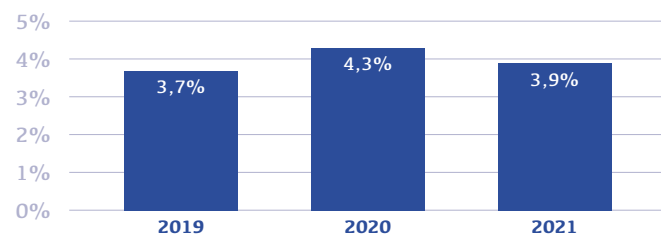


Verdeling per functiegebied

- onderwijspersoneel incl. vervangerspool (682 fte)
- onderwijsondersteunend personeel (98 fte)
- directie en bestuur (36 fte)
- adjunct-directeuren (16 fte)
- stafbureau (20 fte)



Ziekteverzuim



Financiën

Baten en lasten

Bedragen x € 1.000	Realisatie 2021	Begroting 2021
Rijksbijdragen	77.186	67.233
Overige overheidsbijdragen	1.755	1.632
Overige baten	2.134	1.733
Totale baten	81.075	70.598

Personeelslasten	61.717	58.038
Afschrijvingen	2.706	2.403
Huisvestingslasten	6.042	5.697
Overige lasten	5.340	4.398
Totale lasten	75.805	70.536

Financiële baten en lasten	-91	-11
-----------------------------------	------------	------------

Resultaat	5.179	51
------------------	--------------	-----------

Financiële kengetallen

	Norm	Realisatie 2021	Realisatie 2020
Weerstandsvermogen*	>5%	29,4%	26,0%
Normatief bovenmatig publiek eigen vermogen	<0%	10%	4%
Solvabiliteit	>30%	86,9%	83,8%
Liquiditeit	>0,75	4,3	3,1
Huisvestingsratio	<15%	8,2%	8,5%

*exclusief bestemmingsreserve privaat en bestemmingsfonds



Meer weten? Op www.skpo.nl vind je het complete jaarverslag van 2021.

meer van jezelf. meer vertrouwen. meer buiten de lijntjes.

skpo